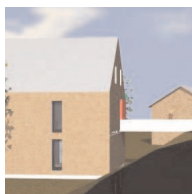


Offene Baustelle

Passivhaus Neuengammer Hausdeich

14. März 2011



www.ak-passivhaus.de

Die Veranstaltung wird unterstützt durch das Interreg IVB North Sea Region Programme im Rahmen des Projektes "Build with CaRe".



The Interreg IVB
North Sea Region
Programme



im Rahmen des Hamburger Arbeitskreises Passivhaus koordiniert durch  ZEBAU

Montag,

14.03.2011

16:00 Uhr

Offene Baustelle

Passivhaus Neuengammer Hausdeich

Neuengammer Hausdeich 643,
Hamburg-Krapphof/Reitbrook

Baujahr 2010/2011
205 m²

Das Einfamilienhaus in Passivhaus-Qualität wird in kompakter Holzständer-Bauweise in unmittelbarer Nähe des Deiches errichtet. Die Erschließung erfolgt über eine Brücke direkt vom Deich. Das Gebäude ist 2-geschossig und verfügt über ein zusätzliches Dachgeschoß. Alle Außenwände, Dachflächen, Decken und Innenwände werden als Großtafeln vorgefertigt und auf der Flachgründung gerichtet. Die Bauteile bestehen aus beidseitig beplankten TJI-Trägern. Außenwände erhalten eine horizontal gebänderte Furnierschicht- bzw. Resoplanverkleidung, das Dach wird mit Wellplatten eingedeckt. Nach Südwesten erfolgt die Verschattung durch eine vorgestellte Balkonkonstruktion, alle anderen Fenster erhalten verdeckt liegende Außenjalousien. Das Gebäude wird über die Lüftungsanlage beheizt, die Wärme durch eine Luft-Wasser-Wärmepumpe sowie eine Solarthermieanlage bereitgestellt.

Planer des Objektes ist Architekt Hans-Jörg Peter / HH-Energieberatung.

Mehr Informationen zum Objekt unter

www.ak-passivhaus.de und www.hh-energieberatung.de

Im Rahmen des Hamburger Arbeitskreises Passivhaus gibt es die Möglichkeit, die Baustelle zu besichtigen. Bevor der Innenausbau abgeschlossen sein wird besteht die Möglichkeit, die Konstruktion und die Haustechnik mit den jeweiligen Details zu besichtigen. Der Architekt Hans-Jörg Peter leitet die Führung und steht für Fragen zur Verfügung.

Anmeldungen bitte an info@zebau.de

Außerdem möchten wir explizit darauf hinweisen, dass die Baustellenbegehung auf eigene Gefahr erfolgt. Ein entsprechender Haftungsausschluss ist vor der Begehung zu unterzeichnen. Bauhelme o.ä. sind eigenständig mitzubringen.

Koordination



ZEBAU GmbH - Zentrum für Energie, Bauen, Architektur und Umwelt
Ansprechpartner: Dipl.-Ing. Jan Gerbitz
Große Elbstraße 146, 22767 Hamburg
Tel.: 040 / 380 384-0, Fax: 040 / 380 384-29
Email: info@zebau.de, Internet: www.zebau.de