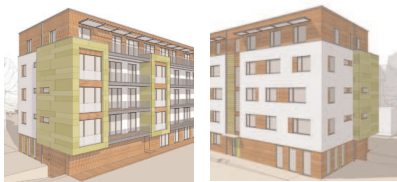


Offene Baustelle

Passivhaus Sophienallee

24. Februar 2011



www.ak-passivhaus.de

Die Veranstaltung wird unterstützt durch das Interreg IVB North Sea Region Programme im Rahmen des Projektes "Build with CaRe".



The Interreg IVB
North Sea Region
Programme



Hamburger
Arbeitskreis
Passivhaus

im Rahmen des Hamburger Arbeitskreises Passivhaus koordiniert durch



Donnerstag,

24.02.2011

15:30 Uhr

Offene Baustelle

Passivhaus Sophienallee

Sophienallee 25-27, Hamburg-Eimsbüttel

Baujahr 2010/2011

1.680 m² - 16 Wohneinheiten

Das 5-geschossige Passivhaus mit Tiefgarage in der Sophienallee in Eimsbüttel wird für eine Baugemeinschaft erstellt.

Ein Passivhaus in Mischbauweise mit hoher Flexibilität: das statische Konzept und die Haustechnik erlauben eine Vielzahl an Kombinationsmöglichkeiten verschiedenster Wohnungen. Das Gebäude wird massiv in Schottenbauweise erstellt. Die Außenwände bleiben unbelastet und werden als hochgedämmte Holzrahmenfertigteile montiert. Eine Lüftungsanlage mit Wärmerückgewinnung und 2 Dachzentralen gehören neben dem "Schwarmkraftwerk" von Lichtblick zum haustechnischen Konzept.

Planer des Objektes ist das Architekturbüro "Neustadtarchitekten", verantwortlich für die Haustechnik ist das Büro für Energie- und Lichtplanung Christoph Roggendorff.

Mehr Informationen zum Objekt unter

www.ak-passivhaus.de und www.neustadtarchitekten.de

Im Rahmen des Hamburger Arbeitskreises Passivhaus gibt es die Möglichkeit, die Baustelle zu besichtigen. Thematisch interessante Details beziehen sich auf die Mischbauweise sowie das haustechnische Konzept. Architektin Petra Diesing von "Neustadtarchitekten" sowie Christoph Roggendorff leiten die Führung und stehen für Fragen zur Verfügung.

Anmeldungen bitte an info@zebau.de

Außerdem möchten wir explizit darauf hinweisen, dass die Baustellenbegehung auf eigene Gefahr erfolgt. Ein entsprechender Haftungsausschluss ist vor der Begehung zu unterzeichnen. Bauhelme o.ä. sind eigenständig mitzubringen.



Koordination



ZEBAU GmbH - Zentrum für Energie, Bauen, Architektur und Umwelt
Ansprechpartner: Dipl.-Ing. Jan Gerbitz
Große Elbstraße 146, 22767 Hamburg
Tel.: 040 / 380 384-0, Fax: 040 / 380 384-29
Email: info@zebau.de, Internet: www.zebau.de